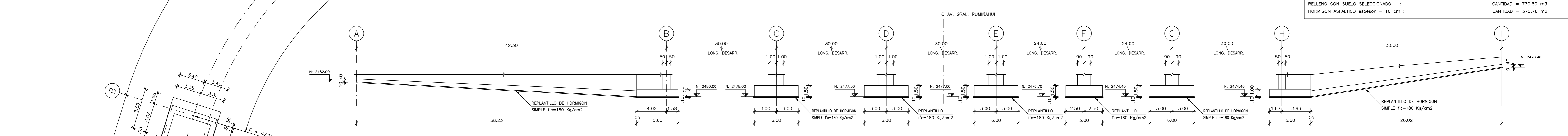
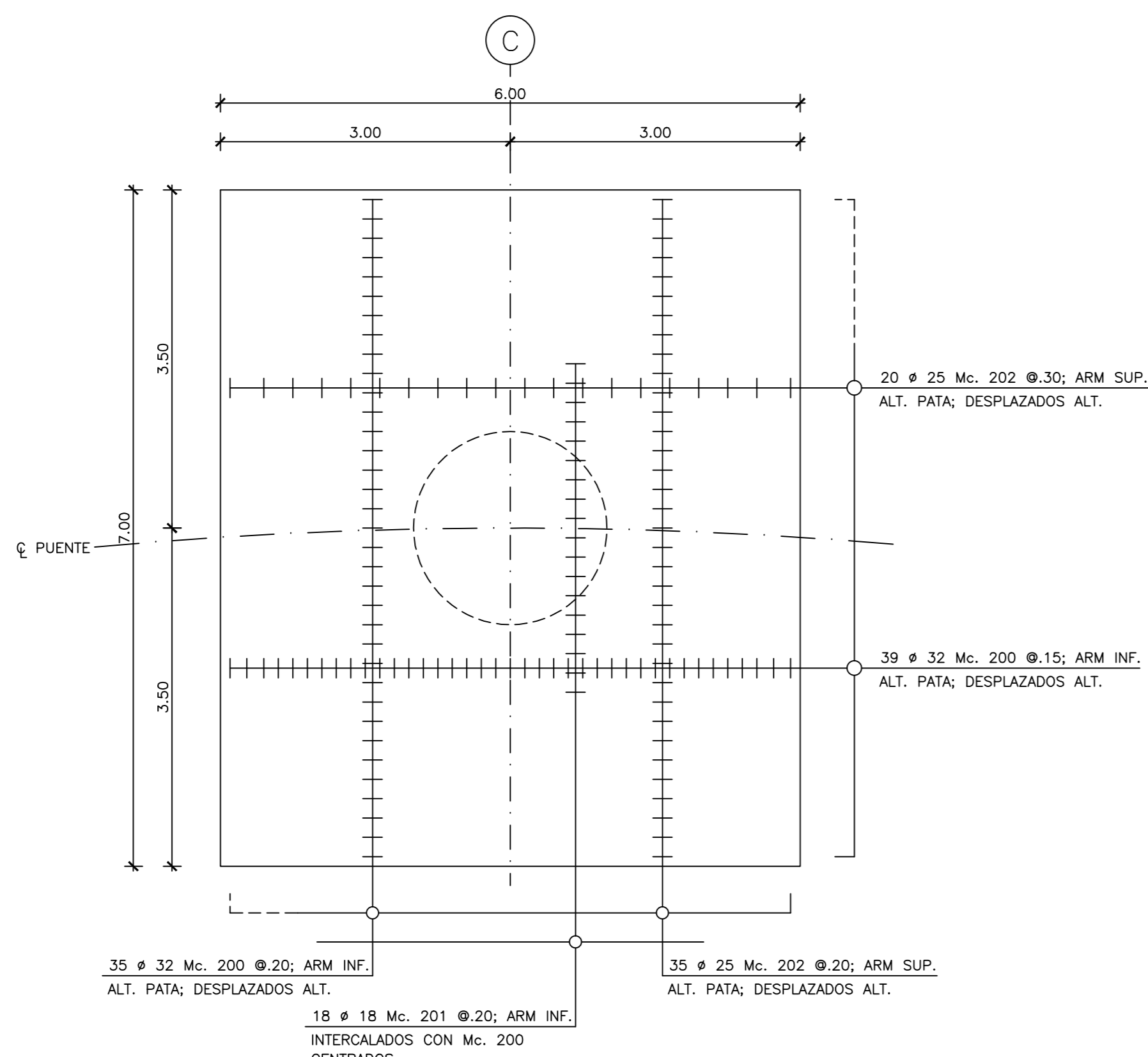


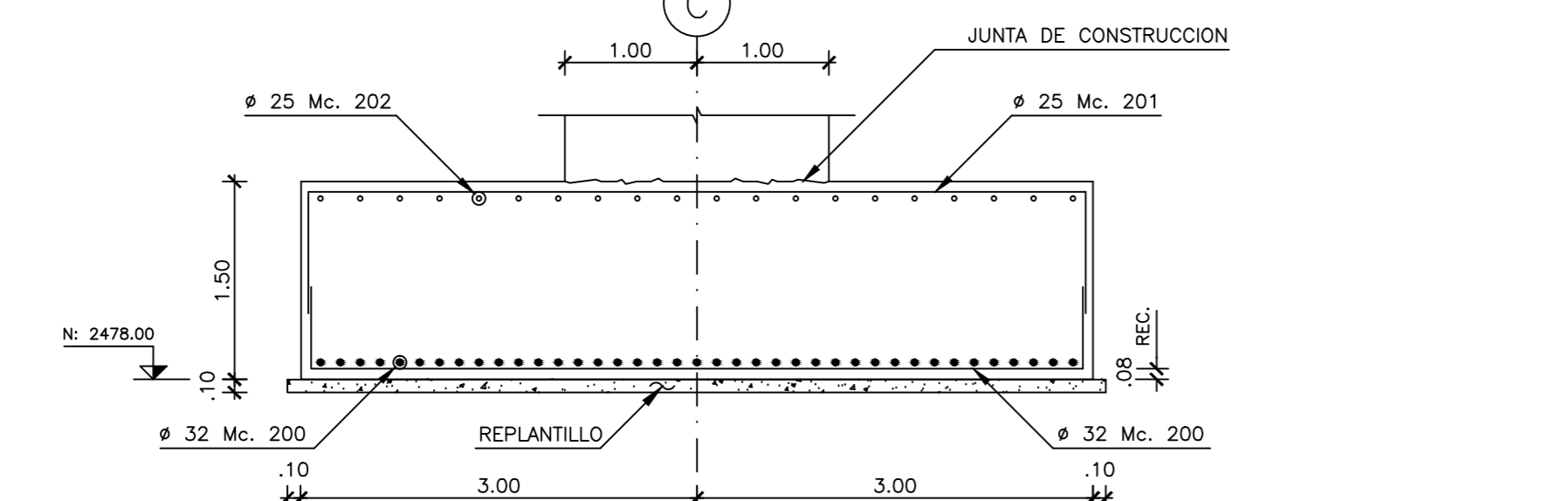
PLANTA DE CIMENTACION
ESCALA: 1:200



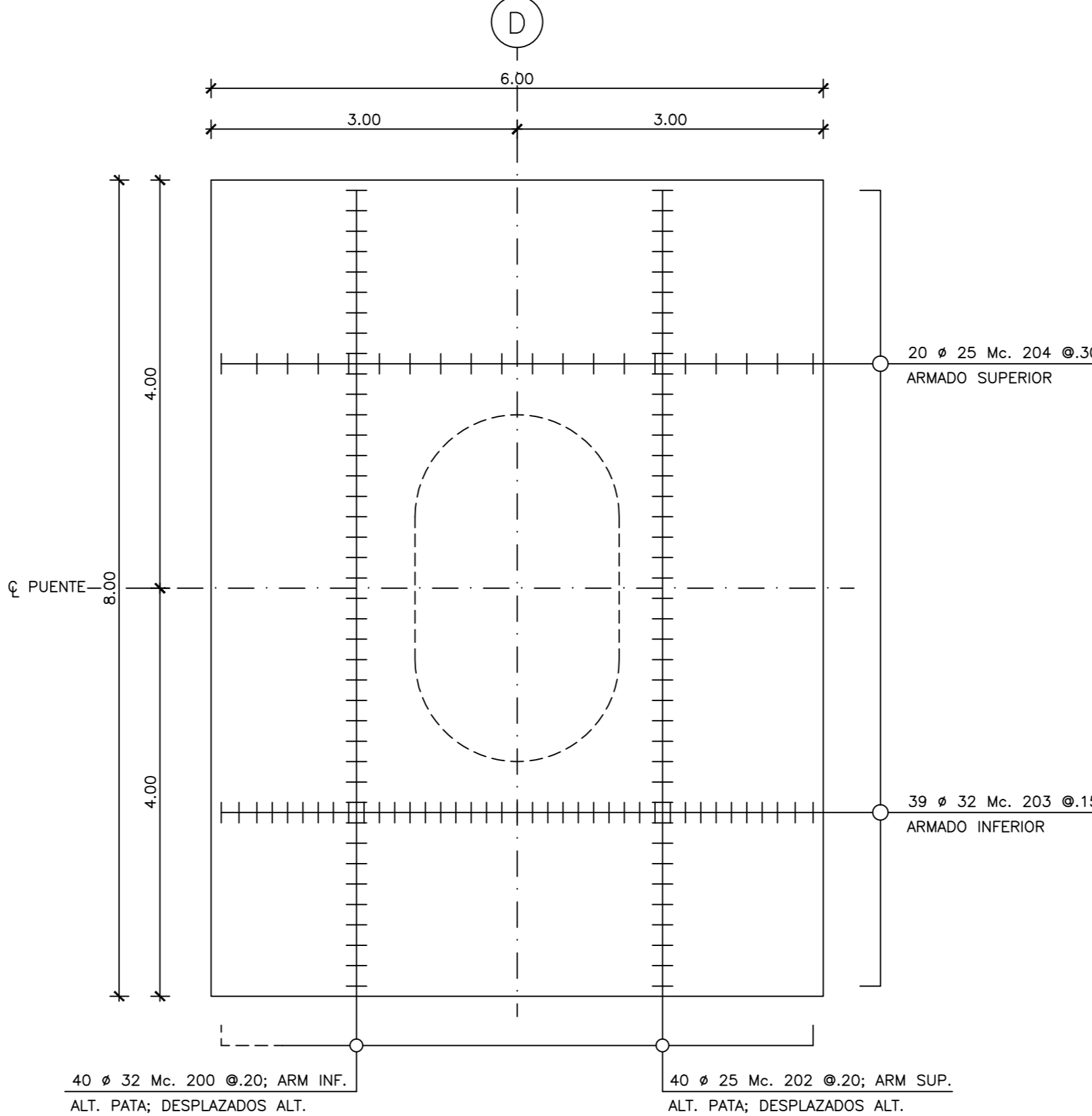
ELEVACION
ESCALA: 1:200



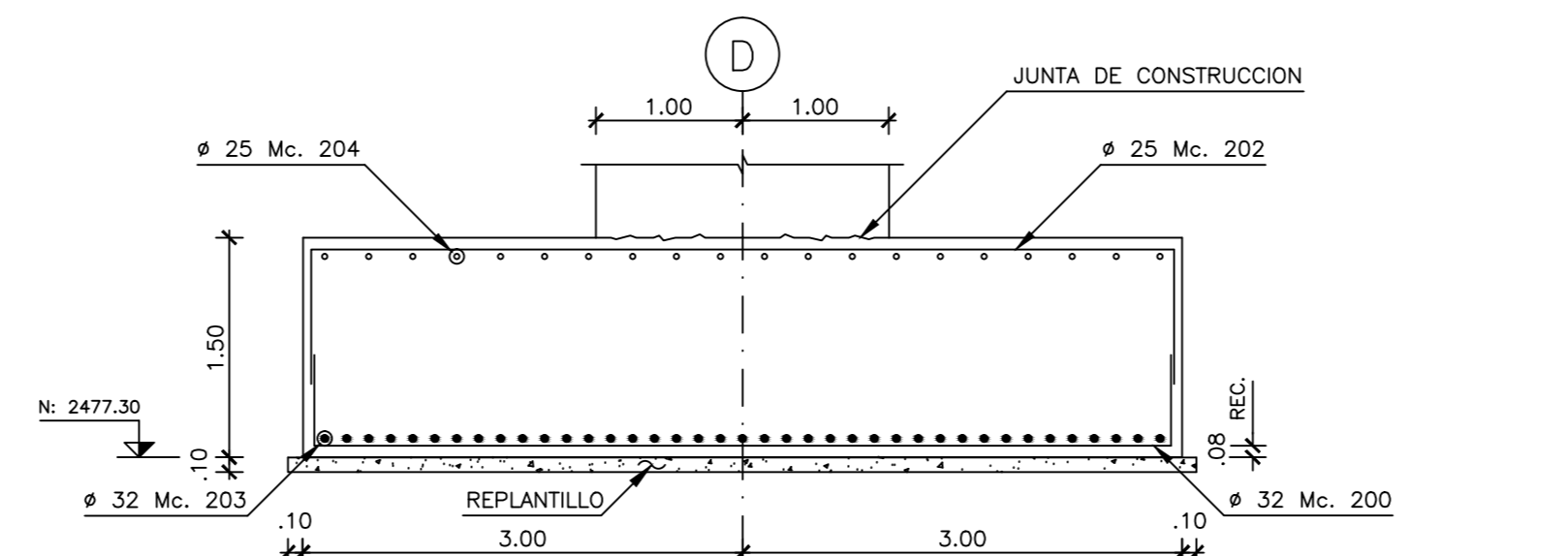
PLANTA
ESCALA: 1:50



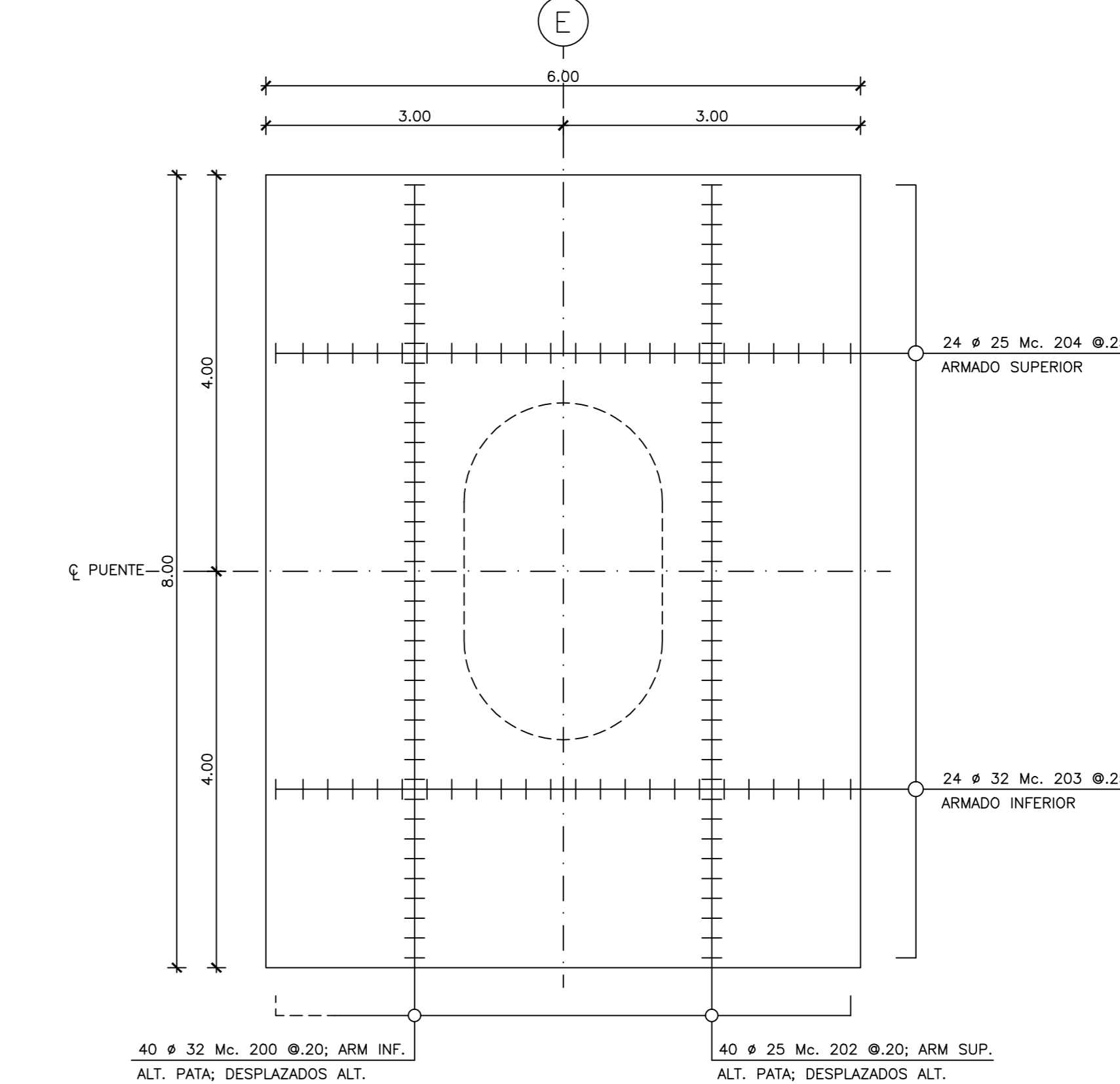
ELEVACION
ESCALA: 1:50



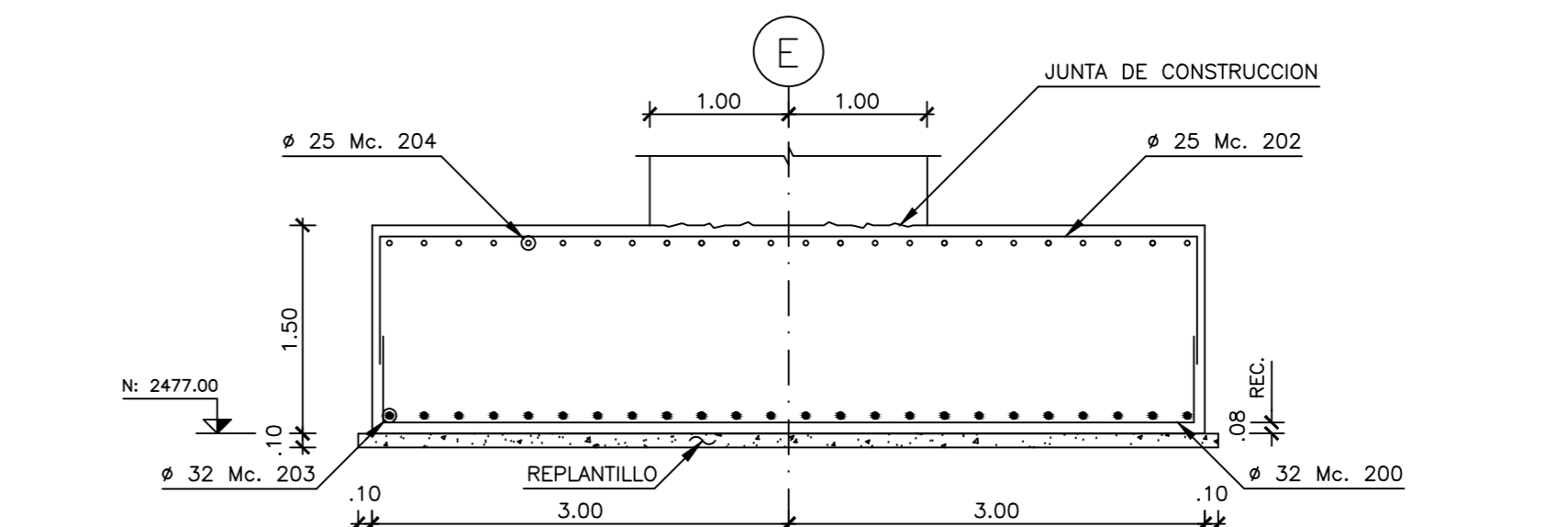
PLANTA
ESCALA: 1:50



ELEVACION
ESCALA: 1:50

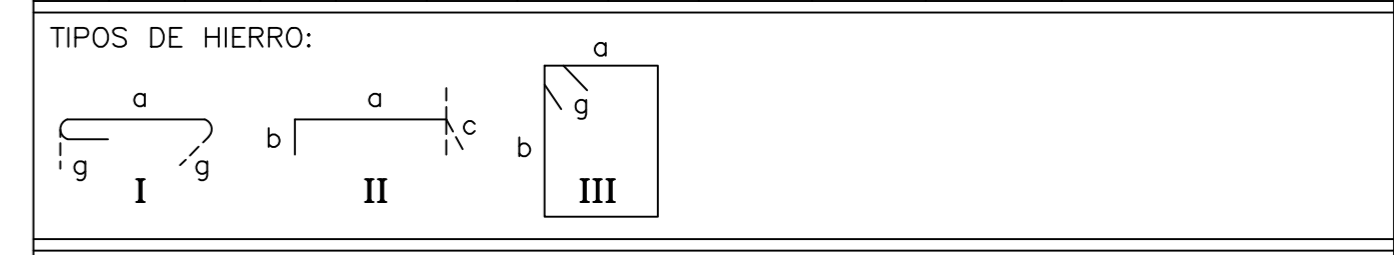


PLANTA
ESCALA: 1:50



ELEVACION
ESCALA: 1:50

PLANILLA DE HIERROS										
Mc.	φ	TIPO	N°	DIMENSIONES			LONGITUD		PESO	OBSERVACIONES
				a	b	c	Desarr.	Total		
CIMENTOS:										
200	32	II	154	5.20	0.80		6.00	924.00	5833.21	
201	18	I	18	4.00			4.00	72.00	143.86	
202	25	II	135	5.20	0.80		6.00	810.00	3120.93	
203	32	II	63	7.80	1.10	1.10	10.00	630.00	3977.19	
204	25	II	44	7.80	1.10	1.10	10.00	440.00	1695.32	
TOTAL										



RESUMEN DE MATERIALES										
ELEMENTO	HORMIGON (m3)	Hierros (Kg) Fy = 4200 Kg/cm2						TOTAL		
		Fc=180 Kg/cm2	Fc=280 Kg/cm2	12	14	16	20		25	32
CIMENTOS	262.50									
REPLANTILLOS	27.86									
TOTAL	27.86	262.50					143.86	4816.25	9810.40	14770.51

EXCAVACION Y RELLENO PARA PUNTES : CANTIDAD = 1634.28 m3
 REMOCION DE HORMIGON : CANTIDAD = 32.52 m3
 RAMPA DE ACCESO : CANTIDAD = 1063.14 m3
 EXCAVACION Y RELLENO PARA ESTRUCTURAS : CANTIDAD = 770.80 m3
 RELLENO CON SUELO SELECCIONADO : CANTIDAD = 370.76 m2
 HORMIGON ASFALTICO espesor = 10 cm : CANTIDAD = 370.76 m2

NOTAS:
 1.- VER ESPECIFICACIONES Y NOTAS GENERALES EN PLANO E-01
 2.- ESTE PLANO SE UTILIZARA CONJUNTAMENTE CON LOS PLANOS: E-01 Y E-06.
 3.- LAS DIMENSIONES MARCADAS EN ESTE PLANO PREVALENC ANTE LA ESCALA

PROYECTO : ESTUDIOS ESTRUCTURALES DEL INTERCAMBIADOR ZAMORA-LA ESPE CONTENIDO : PLANTA DE CIMENTACION; DETALLES DE CIMENTOS EN EJES: C, D Y E			
CLASE:	LONGITUD: 71.30 m ESTR. SUSP. 189.00 m	ESTUDIO: DEFINITIVO	PROVINCIA: PICHINCHA
CONSULTORES:	ING. RODRIGO SALGUERO I. L.P. 17-623	ING. MARCO MANZANO	GOBIERNO DE LA PROVINCIA DE PICHINCHA
Y REVISADO:	Y REVISADO:	COMPROBADO:	APROBADO:
ING. SUPERVISOR DE VALDZ	ING. SUPERVISOR DE ESTRUCTURAS	COORDINACION DE ESTUDIOS VALES	DIRECCION GESTION DE VALDZ